

MASTERCLASS

# L'HOMÉOPATHIE FAMILIALE EN PRATIQUE

par Aurélie Colin

LES TERRAINS  
FICHES RÉCAPITULATIVES



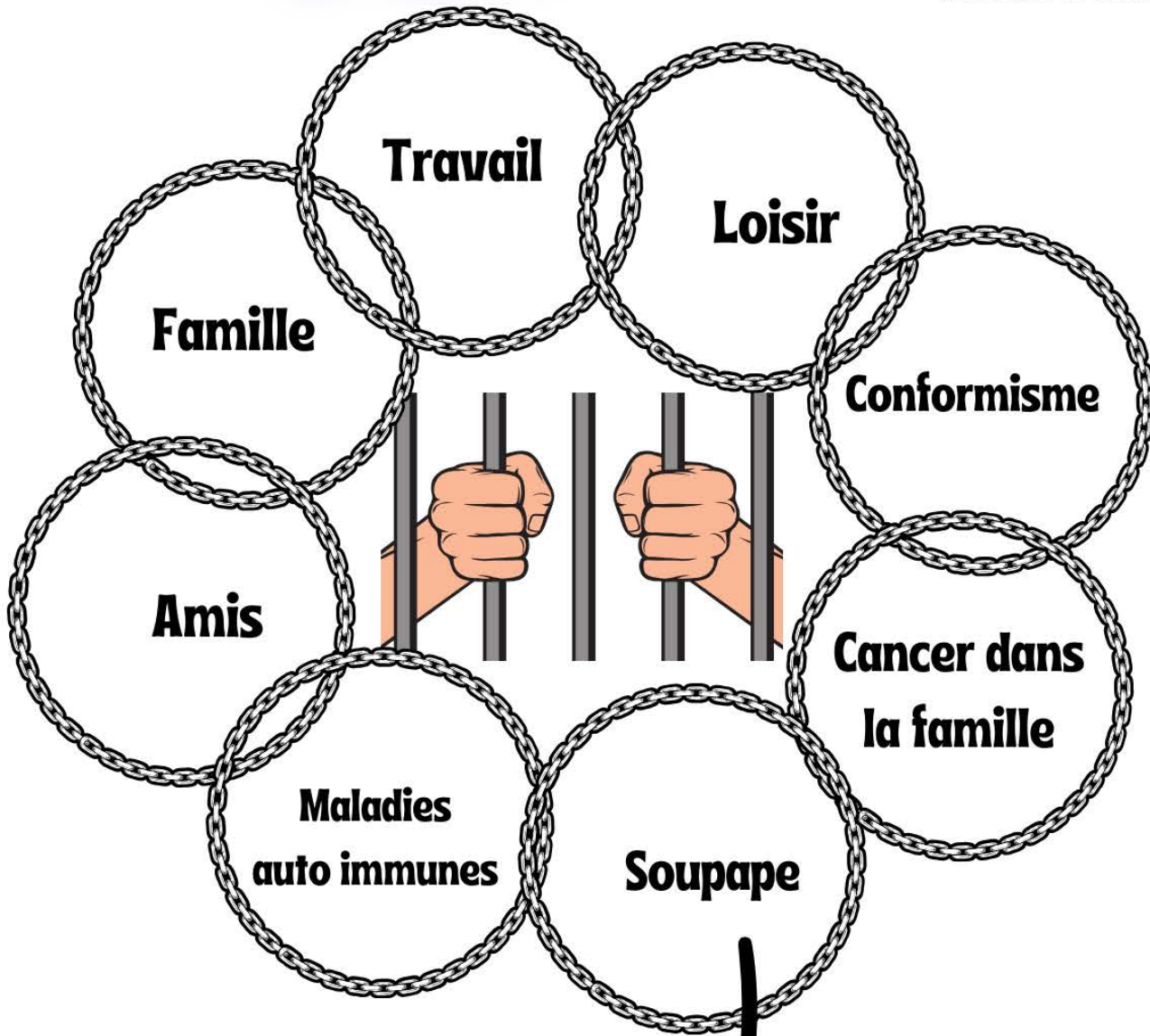
# Cancerinisme

**Enfermé**

Développer son identité propre

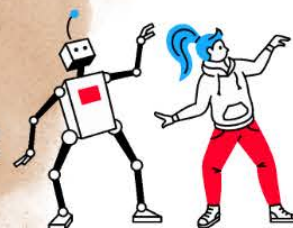


Globe trotteur organisé



**Beaux voyages**

**Danse**



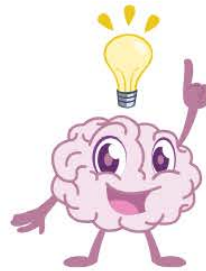
# Luése

**Amorale**

Développer la notion de génie créateur



**Hermite**



**1 = vivant**

**1**

**1**

Mauvaise qualités des tissus

Fragilité du Système nerveux

**0 = mort**

**0**

**0**



**Drogues**



**Sport extrême**

**Soupape**

**Famille**

**Travail**

**Amis**

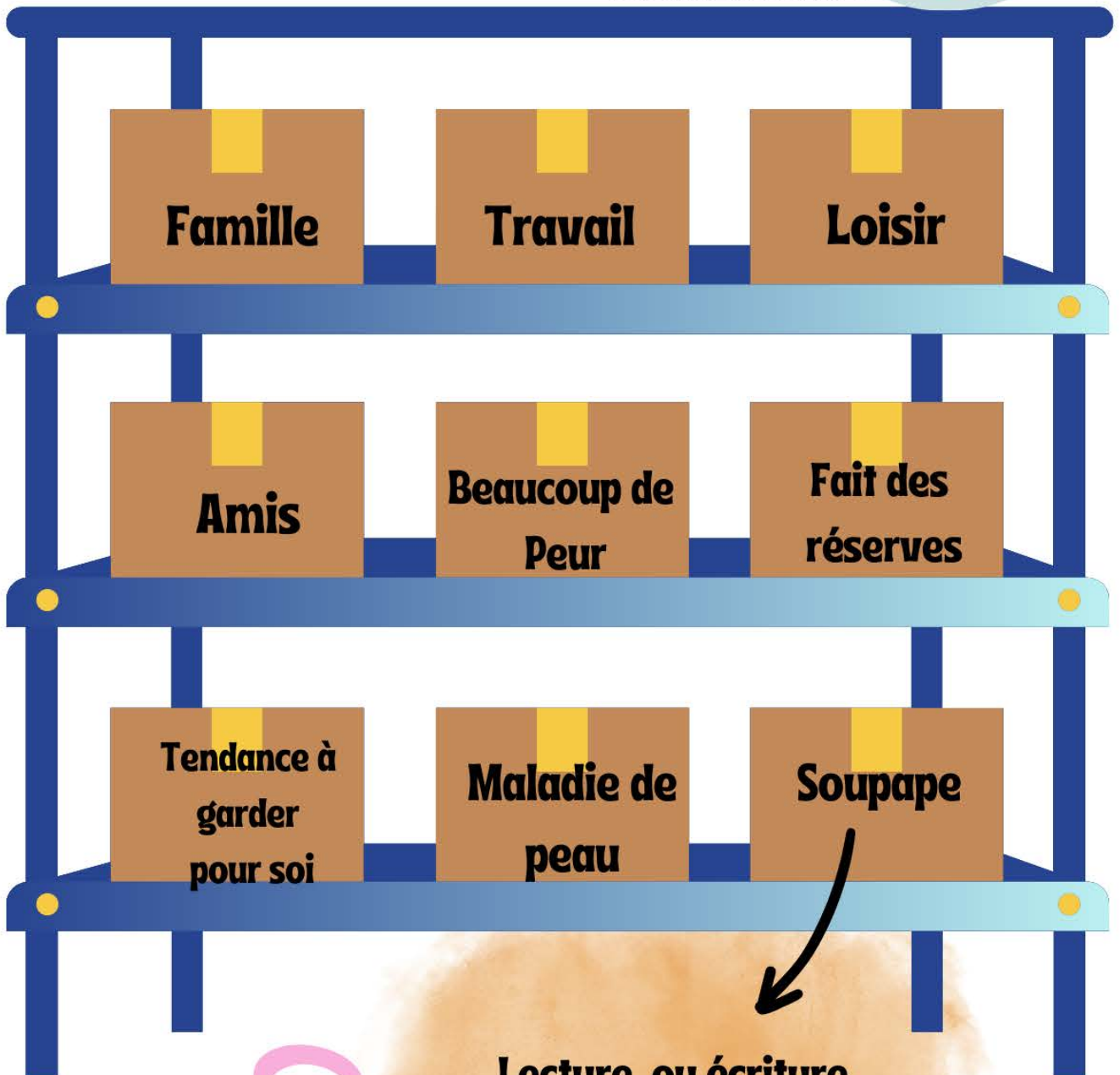
**Loisir**

# Psore

Morale

Développer la notion de partage

Sédentaire



Lecture ou écriture de roman policier ou érotique



# Sycose

Immorale

Développer la  
notion d'équilibre

voyageur



Aucun lien entre ces blocs

Famille

Loisir

Travail

Hypersécrétions  
des tissus

Amis

Tendance  
aux  
excroissances

Soupage

SEXE

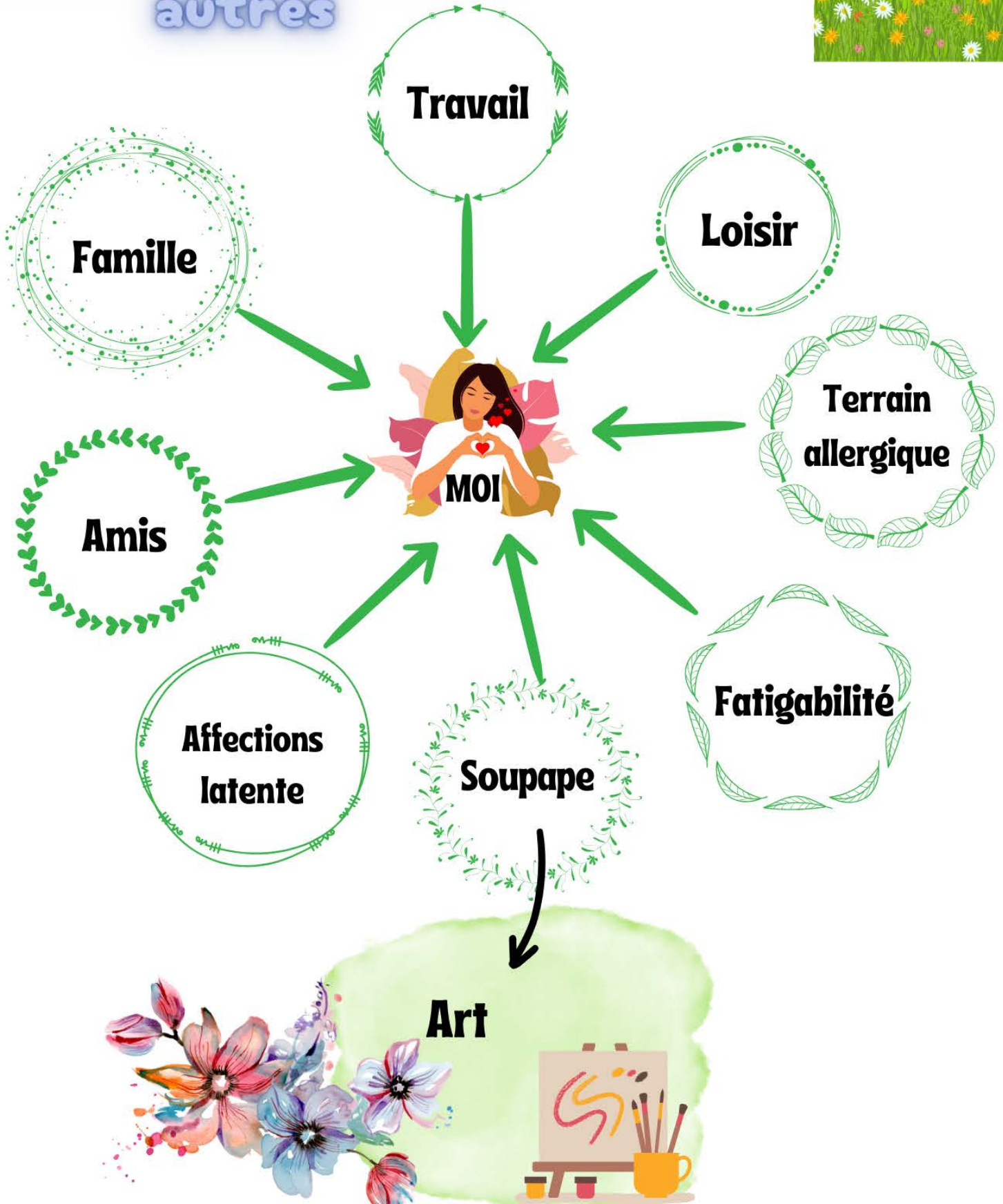
Fiesta



# Tuberculisme

Romantique

Développer les  
capacités artistique  
Ce tourner vers les  
autres

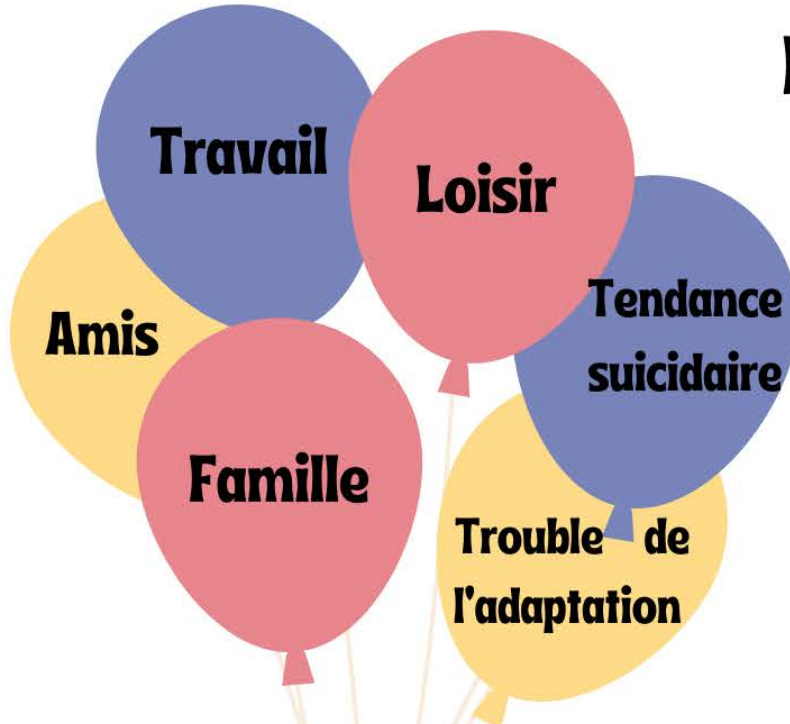


# Covidisme

**Retraqué**

Développer son  
humanité

**Peur**



**Soupape**



**Métavers**