

MASTERCLASS

# L'HOMÉOPATHIE FAMILIALE EN PRATIQUE

par Aurélie Colin

L'HOMÉOPATHIE UNICISTE





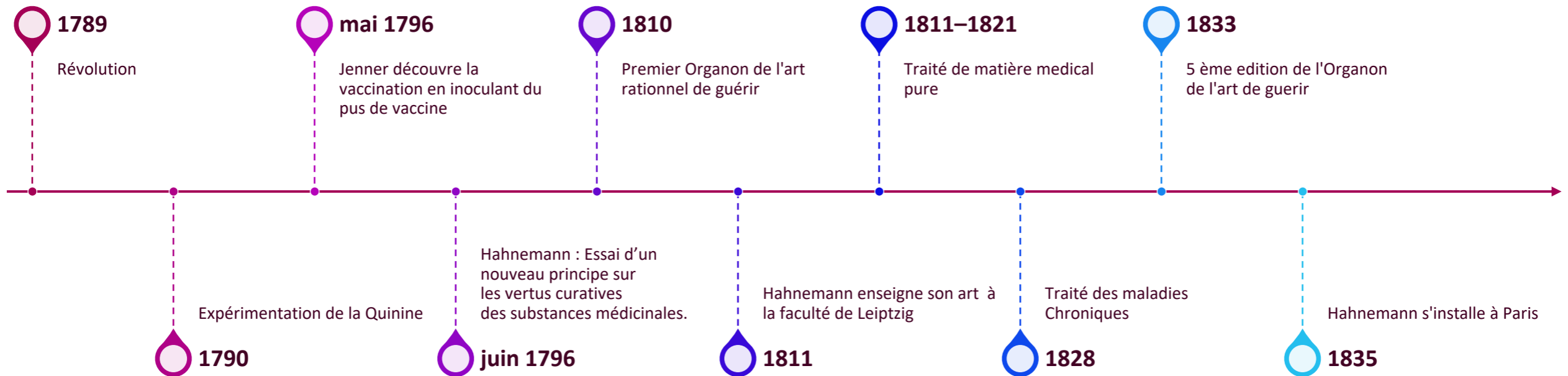
- Le mot homéopathie vient des mots Grec :
- homoios = semblable
- pathos = ce que l'on éprouve, souffrance => semblable souffrance
- Ils ont été choisis par Samuel HAHNEMANN en 1796 pour décrire sa méthode thérapeutique.
- Il a également défini le mot allopathie : allo = autre.

# Samuel Hahnemann

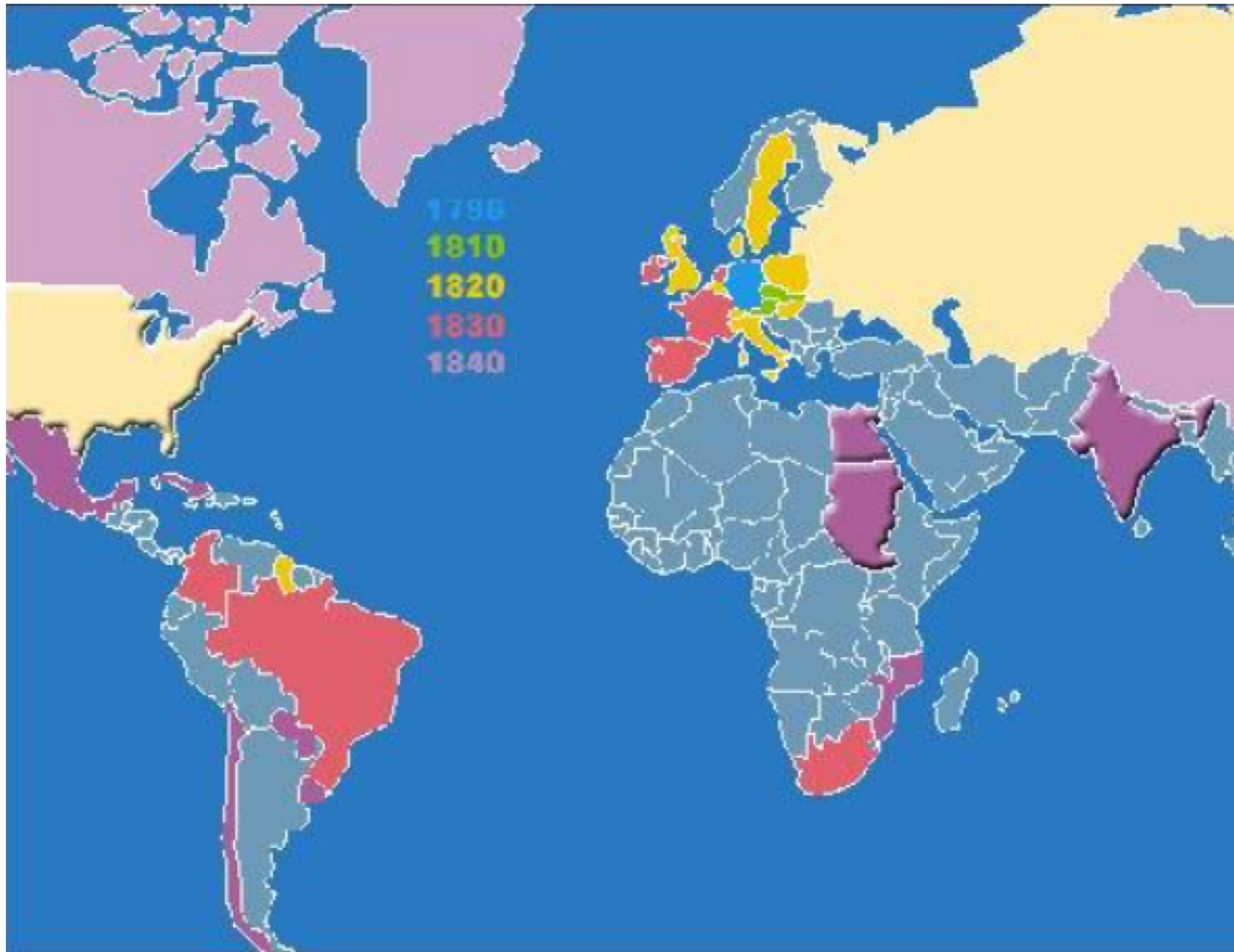
- Médecin allemand.
- Né en 1755 en Saxe et décédé à Paris en 1843 à 89 ans.
- Il étudie la médecine à Leipzig grâce à une bourse d'étude.
- Il découvre les travaux de Cullen sur le quinquina et il est frappé par la ressemblance entre les symptômes de la matière médicale et les symptômes du paludisme.
- Il absorbe lui-même de fortes doses de quinine et développe les symptômes du paludisme qui disparaissent dès l'arrêt du traitement.
- Il reproduit l'expérience sur d'autres sujets.



# Contexte historique



# L'homéopathie dans le monde

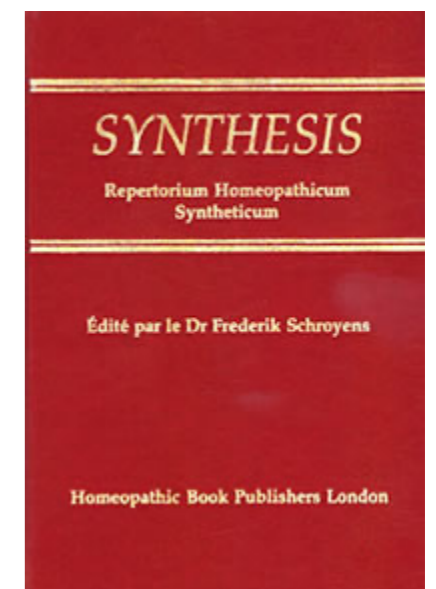


# Homéopathie pluraliste

- Spécificité française.
- Dans les dernières années de vie d'Hahnemann, des divergences apparaissent entre homéopathes.
- Les pluralistes préfèrent donner plusieurs remèdes à la fois pris successivement ou en alternance. Il peut s'agir également de plusieurs substances rassemblées en une seule formule : "complexe".
- Instauration des traitements préventifs.
- Ils différencient plusieurs types de traitement : les remèdes constitutionnels, les draineurs et les remèdes de fond.
- Ils ont tendance à soigner les symptômes séparément plutôt que le patient dans sa globalité.
- Ils n'utilisent pas le répertoire homéopathique.

# Homéopathie Uniciste

- Homéopathie dite "puriste" car fidèle à la pensée hahnemanienne.
- Dans les années 50, Pierre Schmidt (médecin suisse) va réintroduire l'homéopathie uniciste en Europe.
- Le principe fondamental étant de donner un remède unique qui corresponde au patient dans sa globalité = SIMILIMUM.
- Les entretiens avec le patient sont de longue durée : minimum une heure.
- Ils utilisent le répertoire homéopathique.
- Ils participent à la pathogénésie (proving).

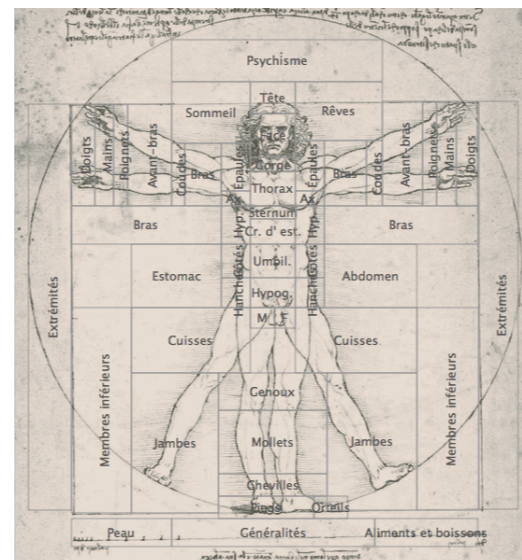


# Proving Homéopathique

- Expérimentation en double aveugle d'un remède homéopathique par un groupe de sujets sains et sensibles.
- Expérience très enrichissante pour tous les participants.
- Les symptômes recueillis vont venir enrichir la matière médicale homéopathique.
- Ils vont être ajoutés au répertoire homéopathique.

# Répertoires

- L'homéopathie repose sur l'individualisation des symptômes.
- Les provings nous apportent des milliers de symptômes.
- Impossible de tous les retenir !
- Le répertoire est découpé en rubriques.
- Les remèdes sont classés par intensité.



# Principes

## Qu'est-ce que la maladie ?



- Pour Hahnemann, la santé est liée à l'énergie vitale.
- § 12: "Il n'y a que la force vitale désaccordée qui produise les maladies."
- Corps/ âme/ esprit sont liés : donc la maladie touche la totalité de l'individu.
- Les symptômes vont être l'expression de l'énergie vitale désaccordée et ils vont être spécifiques à chacun.

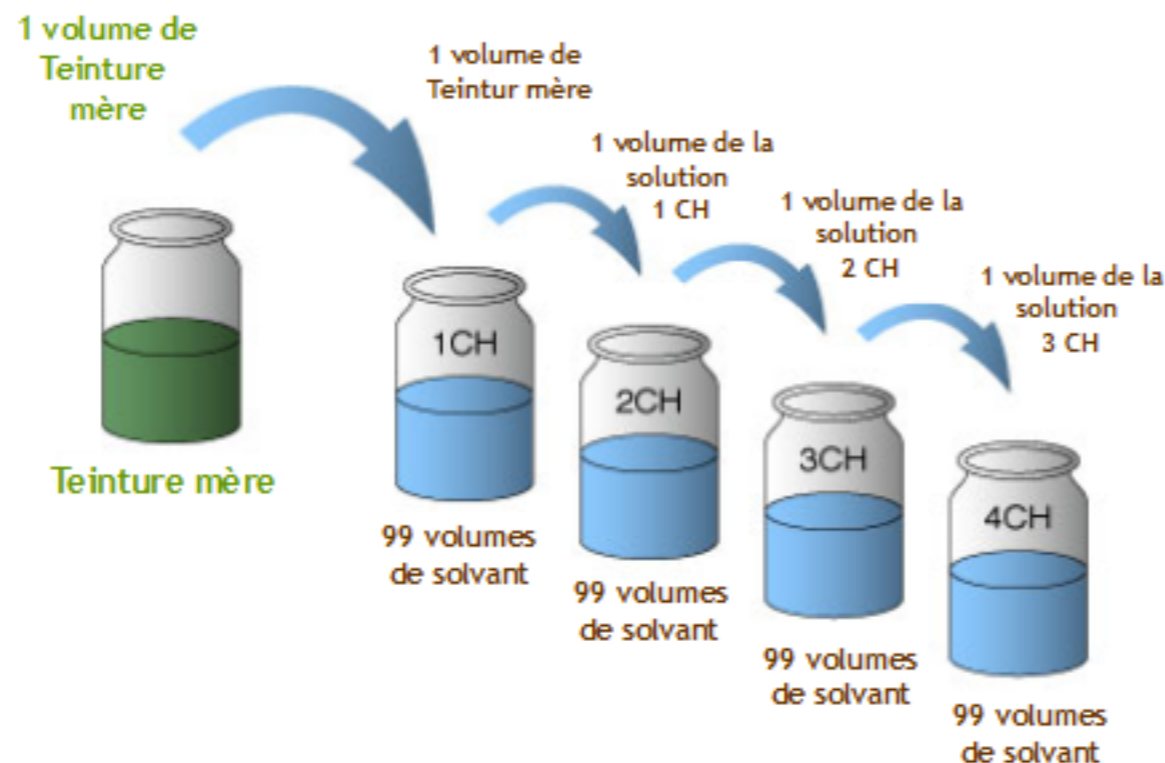
# Loi de similitude

- "Toute substance, capable de déclencher des symptômes caractéristiques chez un individu sain et sensible, est capable de guérir un individu malade (sensible à cette substance), dont l'ensemble des symptômes caractéristiques est semblable à ceux déclenchés par cette substance, dans la limite de la réversibilité de la maladie."
- Par exemple :
- Une piqûre d'abeille provoque un gonflement rosé de la peau et des douleurs piquantes et brûlantes. *Apis mellifica* (l'abeille), à dose infime, pourra guérir des patients qui présentent des modifications semblables associées dans des circonstances diverses (comme par exemple un coup de soleil, un urticaire...)

# Infinitésimalité

- Pour éviter les intoxications lors des expérimentations sur l'homme sain, Hahnemann a naturellement été amené à diluer ses remèdes.
- Parallèlement à la **dilution**, il constate que lorsque les remèdes sont simplement dilués, ils sont peu opérants, alors que s'ils sont secoués énergiquement à chaque dilution, ils deviennent efficaces. Il parle alors de dynamisation.
- Il constate que ces substances **dynamisées** sont également très efficaces et moins toxiques.

## La dilution CH : Centésimale ( au centième )



## LA DYNAMISATION



Agitation puissante  
mécanisée et standardisée  
(150 secousses en 7 sec)

# Totalité caractéristique

- L'ensemble des symptômes va permettre le choix du remède. Autant les symptômes mentaux que physiques : les douleurs, les rêves, l'appétit, la soif, le transit...
- Hahnemann recommande de chercher les symptômes les plus frappants, originaux, rares et personnels.
- Par exemple, il est fréquent qu'une migraine soit aggravée par la lumière, mais il est plutôt rare d'avoir envie de sucre pendant une migraine.

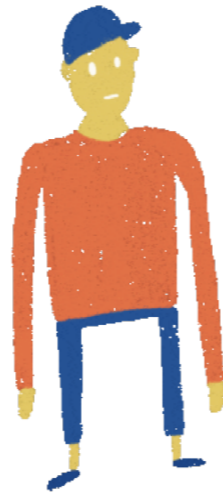
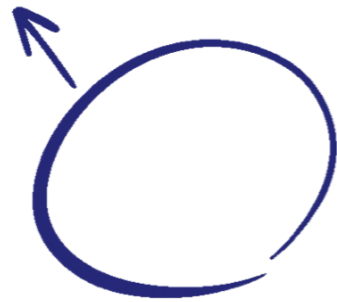


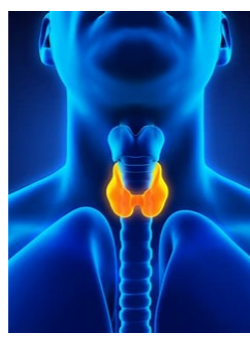
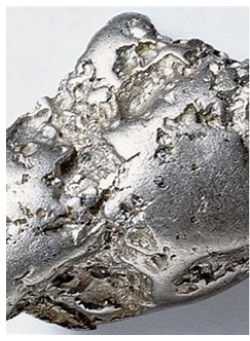
# Action de l'homéopathie

- Le remède donné va créer une maladie artificielle semblable à la maladie naturelle créée par l'énergie vitale désaccordée.
- La maladie artificielle est un peu plus forte et va anéantir la maladie naturelle
- La maladie artificielle va s'épuiser et laisser le patient guéri.
- Attention à ne pas trop répéter le remède, sinon il va entretenir la maladie artificielle.

# Loi de Hering

- Sens de la guérison
  1. De l'intérieur vers l'extérieur : un asthme qui devient un eczéma
  2. Du haut vers le bas





# Les Souches



- N'importe quelle matière peut devenir un remède.
- Les plantes : Arnica (fleurs), Quercus (chêne), Belladonna (fleur toxique)
- Les minéraux : Arsenic, Platine, Plutonium
- Les animaux : Apis (abeille), Lac caninum (lait de chienne), Tarentula (araignée)
- Les champignons : Agaricus (Amanite-tue-mouche)
- Les nosodes : tissus ou sécrétions pathologiques : Psorinum (gâle), Tuberculinum (tuberculose)
- Les sarcodes : tissus, organes, sécrétions ou hormones : folliculinum (tissus ovarien), thyroidinum (glande thyroïde)

# Préparation



# Dillution

- CH : centésimale hahnemannien (1 gtte / 99 gtte)
- DH : décimale hahnemannien (1 gtte / 9 gtte): Allemagne
- LM : cinquante-millième hahnemannien (1/49999) : plus douce, utilisée dans les maladies chroniques avec une faible énergie du patient.
- K : centésimale korsakovienne (MK = 1000K, LMK = 50000K,...)





# Mémoire de l'eau

---

- Selon la physique classique, les remèdes homéopathiques ne contiendraient que de l'eau sans matière.
- L'eau a la capacité de préserver l'information, même hautement diluée, et peut les transmettre à l'organisme.
- Film *La science de l'homéopathie*
- [Vidéos – Maison d'édition Exuvie](#)